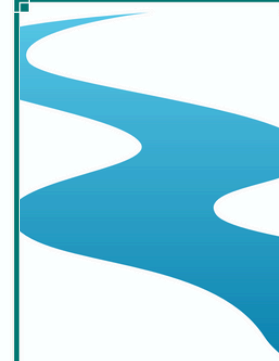




**ENERGÍA
HIDRÓGENO
VERDE**

**ENERGÍA
EÓLICA**



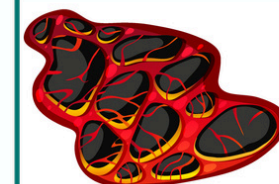
**ENERGÍA
HIDRÁULICA**



**ENERGÍA
BIOMASA**



**ENERGÍA
SOLAR**



**ENERGÍA
GEOTÉRMICA**



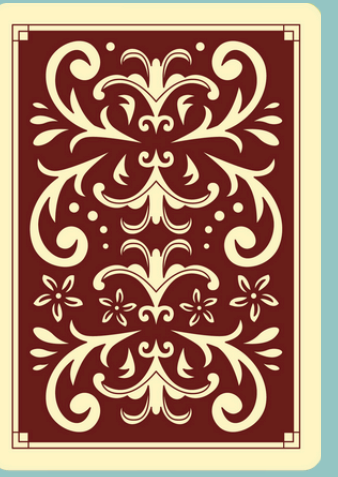
CARBÓN



PETRÓLEO



**GAS
NATURAL**





**ENERGÍA
HIDRÓGENO
VERDE**

PRODUCCIÓN DE
HIDRÓGENO
MEDIANTE UN
PROCESO DE
ELECTRÓLISIS DEL
AGUA, UTILIZANDO
ELECTRICIDAD
GENERADA
EXCLUSIVAMENTE A
PARTIR DE FUENTES
RENOVABLES COMO
LA SOLAR O
LA EÓLICA



**ENERGÍA
EÓLICA**

OBTENIDA DEL
VIENTO, MEDIANTE
EL USO DE
AEROGENERADORES.
ESTOS DISPOSITIVOS
APROVECHAN LA
FUERZA DEL VIENTO
PARA MOVER SUS
ASPAS, LAS CUALES
ESTÁN CONECTADAS
A UN GENERADOR QUE
PRODUCE
ELECTRICIDAD



**ENERGÍA
HIDRÁULICA**

ES LA ELECTRICIDAD
GENERADA MEDIANTE
EL APROVECHAMIENTO
DE LA ENERGÍA
CINÉTICA Y
POTENCIAL DEL AGUA
EN MOVIMIENTO,
GENERALMENTE EN
RÍOS O EMBALSES,
MEDIANTE CENTRALES
HIDROELÉCTRICAS
QUE UTILIZAN
TURBINAS Y
GENERADORES



**ENERGÍA
BIOMASA**

OBTENIDA A PARTIR
DE MATERIA
ORGÁNICA, COMO
RESTOS AGRÍCOLAS,
FORESTALES,
RESIDUOS URBANOS
O CULTIVOS
ENERGÉTICOS, QUE
SE UTILIZA PARA
GENERAR
ELECTRICIDAD,
CALOR O
BIOCOMBUSTIBLES



**ENERGÍA
SOLAR**

ABUNDANTE Y
SOSTENIBLE,
APROVECHA LA
RADIACIÓN SOLAR
MEDIANTE PANELES
FOTOVOLTAICOS O
TÉRMICOS PARA
GENERAR
ELECTRICIDAD O
CALOR DE MANERA
LIMPIA Y
RESPECTUOSA CON
EL MEDIO AMBIENTE



**ENERGÍA
GEOTÉRMICA**

OBTENIDA DEL
CALOR ALMACENADO
EN EL INTERIOR DE LA
TIERRA. SE PUEDE
APROVECHAR PARA
GENERAR
ELECTRICIDAD
O PARA CALEFACCIÓN
DIRECTA.
PROPORCIONA UNA
FUENTE CONSTANTE Y
FIABLE DE ENERGÍA,
INDEPENDIENTE DE LAS
CONDICIONES
CLIMÁTICAS



CARBÓN

ROCA NEGRA Y DURA
QUE SE ENCUENTRA
BAJO LA TIERRA Y QUE
SE FORMÓ HACE
MILLONES DE AÑOS A
PARTIR DE PLANTAS Y
ÁRBOLES ANTIGUOS
QUE SE FUERON
ACUMULANDO Y
TRANSFORMANDO CON
EL TIEMPO. SE USA
COMO UNA FUENTE DE
ENERGÍA PORQUE, AL
QUEMARSE, PRODUCE
MUCHO CALOR



PETRÓLEO

LÍQUIDO ESPESO Y
OSCURO QUE SE
ENCUENTRA BAJO EL
SUELO. SE FORMÓ
HACE MILLONES DE
AÑOS A PARTIR DE
RESTOS DE PLANTAS Y
ANIMALES PEQUEÑOS.
ES UNA FUENTE DE
ENERGÍA MUY
IMPORTANTE, YA QUE
SE UTILIZA PARA
HACER
COMBUSTIBLES COMO
LA GASOLINA



**GAS
NATURAL**

SE ENCUENTRA BAJO
LA TIERRA Y QUE SE
FORMÓ HACE
MILLONES DE AÑOS A
PARTIR DE RESTOS DE
PLANTAS Y
ANIMALES. NO TIENE
SABOR, NI COLOR NI
OLOR, PERO SE LE
AGREGA UNO
ESPECIAL PARA QUE
PODAMOS DETECTAR
SI HAY UNA FUGA