



La energía hidráulica



1. Los nombres de las centrales hidráulicas se han hecho un lío. Ordénalas y escríbelas bien.

D, A, S, E, L, A, M, A, B,

.....

T, E, L, F, E, N, Y, U,

.....

M, O, B, B, E, O,

.....

2. Indica si las siguientes oraciones son verdaderas (V) o falsas (F):

Para obtener energía hidráulica sólo se puede utilizar el agua de los ríos.

Las centrales de bombeo tienen un único embalse.

Los molinos de agua se utilizaban ya desde la antigüedad.

Las centrales de agua embalsada son las más comunes.

Las centrales de agua fluyente no tienen embalse.

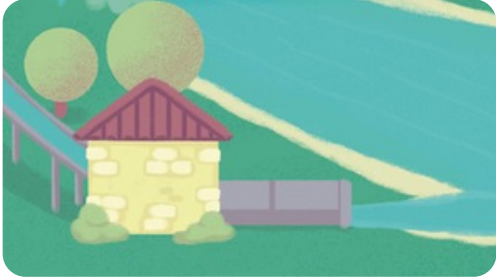
Los movimientos de las mareas sirven para producir energía hidráulica.

V	F

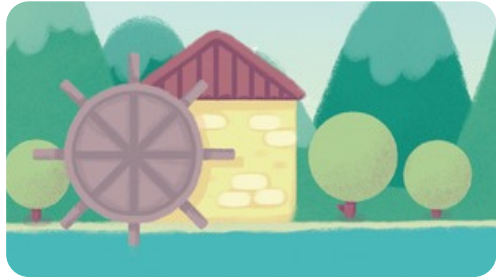




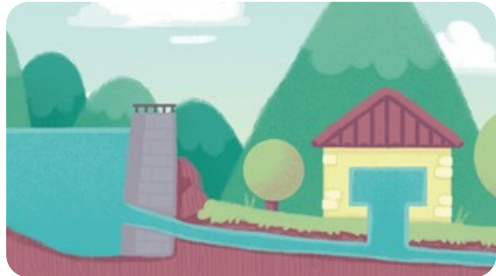
3. Une los dibujos con la descripción correcta.



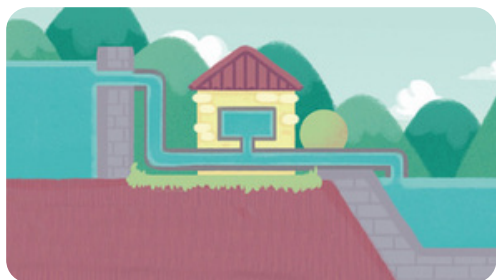
Central de bombeo



Central de agua
fluyente



Molino de agua



Central de agua
embalsada

