



# A energia hidroelétrica



1. Os nomes das centrais hidroelétricas estão *uma confusão*. Ordena-as e escreva-as corretamente.

E M O T M A  
O B E B N

G F I O D  
A E U A A

.....  
O R O R S E  
R I V A E T  
.....

2. Indica se as seguintes frases são verdadeiras (V) ou falsas (F):

Para obter energia hidroelétrica, só se pode utilizar a água dos rios.

As centrais de bombeamento têm um único reservatório.

Os moinhos de água eram utilizados desde os tempos antigos.

As centrais de água em reservatório são as mais comuns.

As centrais a fio de água não têm reservatório.

Os movimentos das marés servem para produzir energia hidroelétrica

V	F





**Une cada um dos desenhos com a designação certa.**



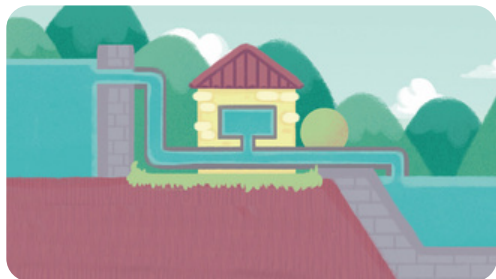
Central de bombeamento



Central a fio de água



Moinho de água



Central de água  
em reservatório

